

# CAW飼うhouse

茨城県立水戸工業 3年 田口颯

## コンセプト

近年の食生活では、牛乳・チーズなどの乳製品を食べない日はほとんどなく、栄養を摂取するうえでは欠かせないものとなっています。私も実際に子供の頃、毎朝牛乳を飲んでいました。しかし、近年では乳製品の価格高騰が問題視されている。価格高騰が続くと人々がスーパーなどで手軽に乳製品に手を出しずらくなり子供などの成長を促すことになると考えました。

価格高騰を止めるためにも供給量を増やす必要があり、そのためには、手軽に飼育をできる環境を設けることがもっとも最適な手段と考えました。そこで生活と牧場を一つの敷地に融合する建物を設計しました。



# 平面図兼配置図

## ・屋上の活用

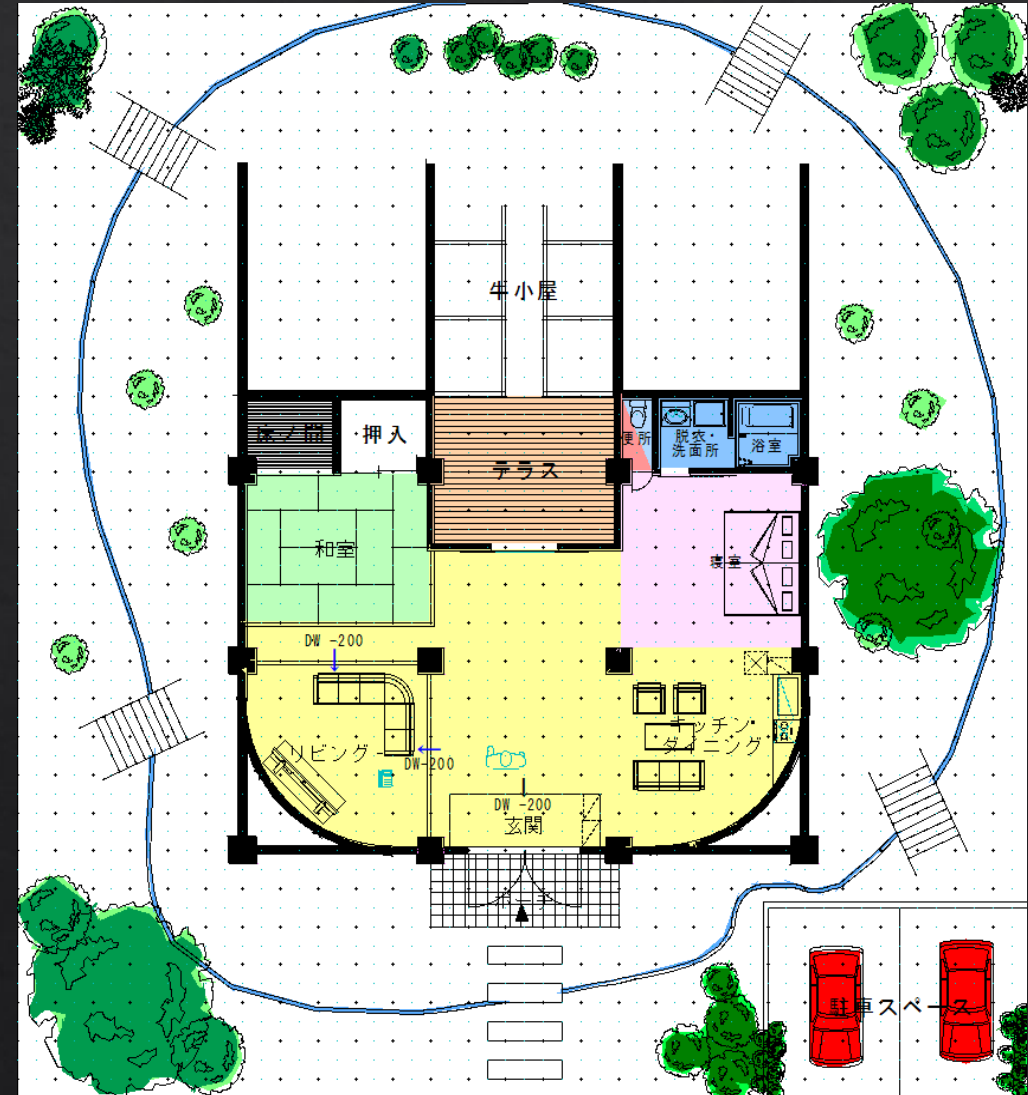
→丘をイメージして、牛の癒しの場に

## ・牛小屋と家の合体

→テラスに出るだけで牛の管理が可能

## ・部屋の仕切り削減

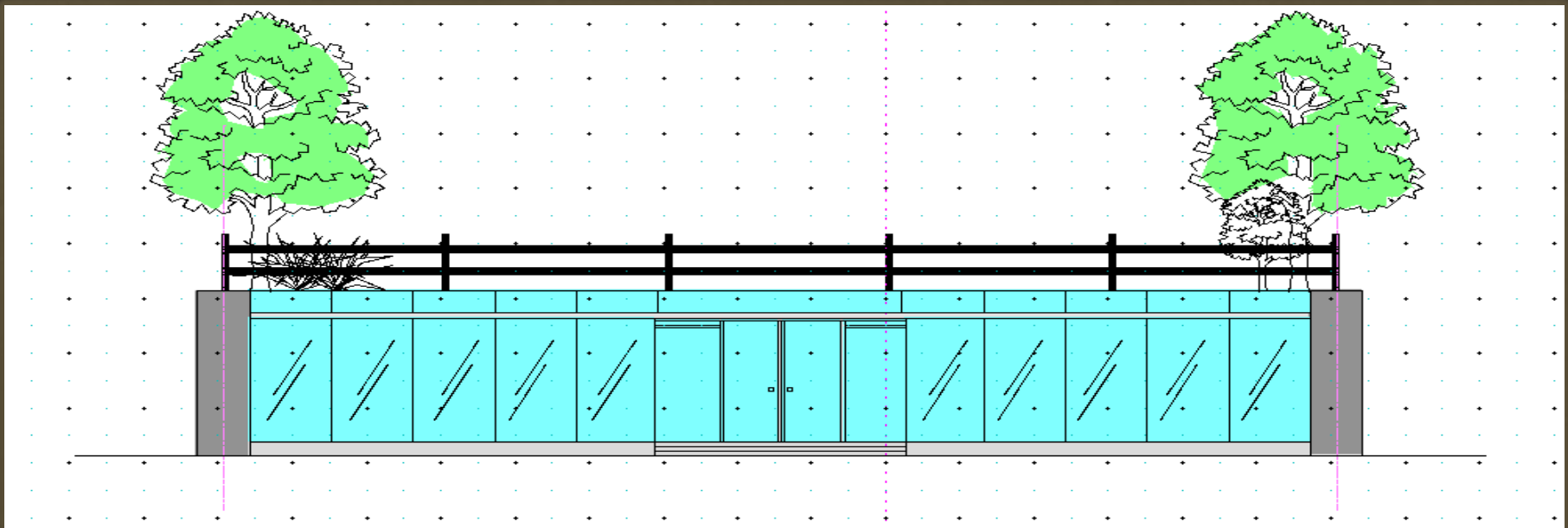
→室内どこにいても牛の位置がわかる





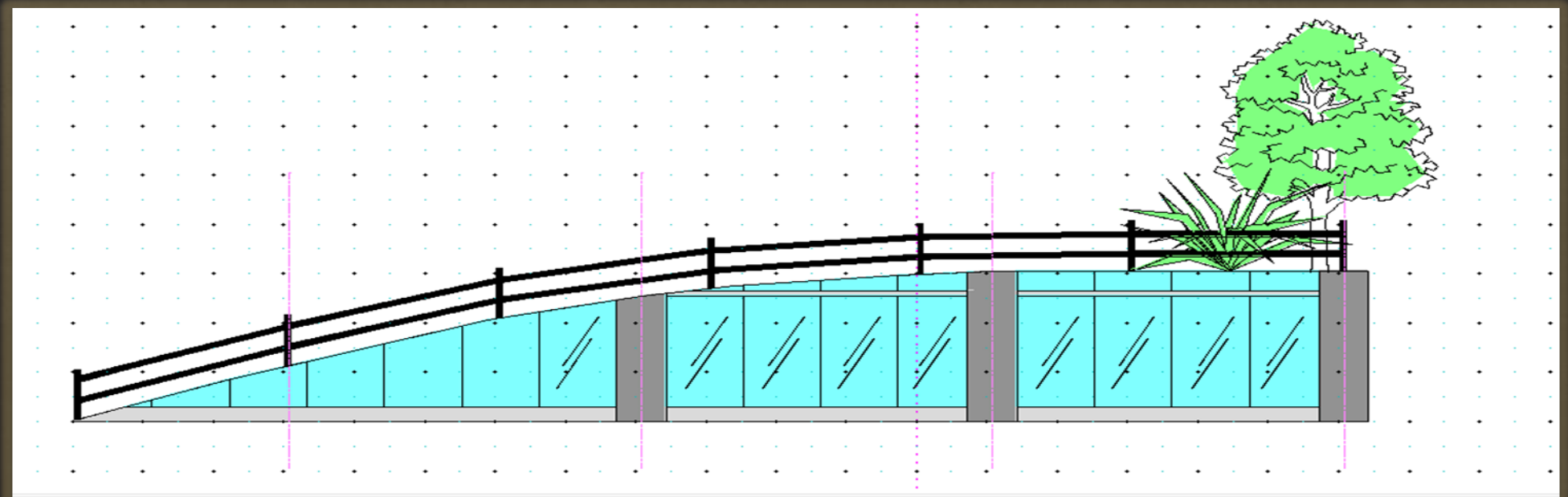


南立面图

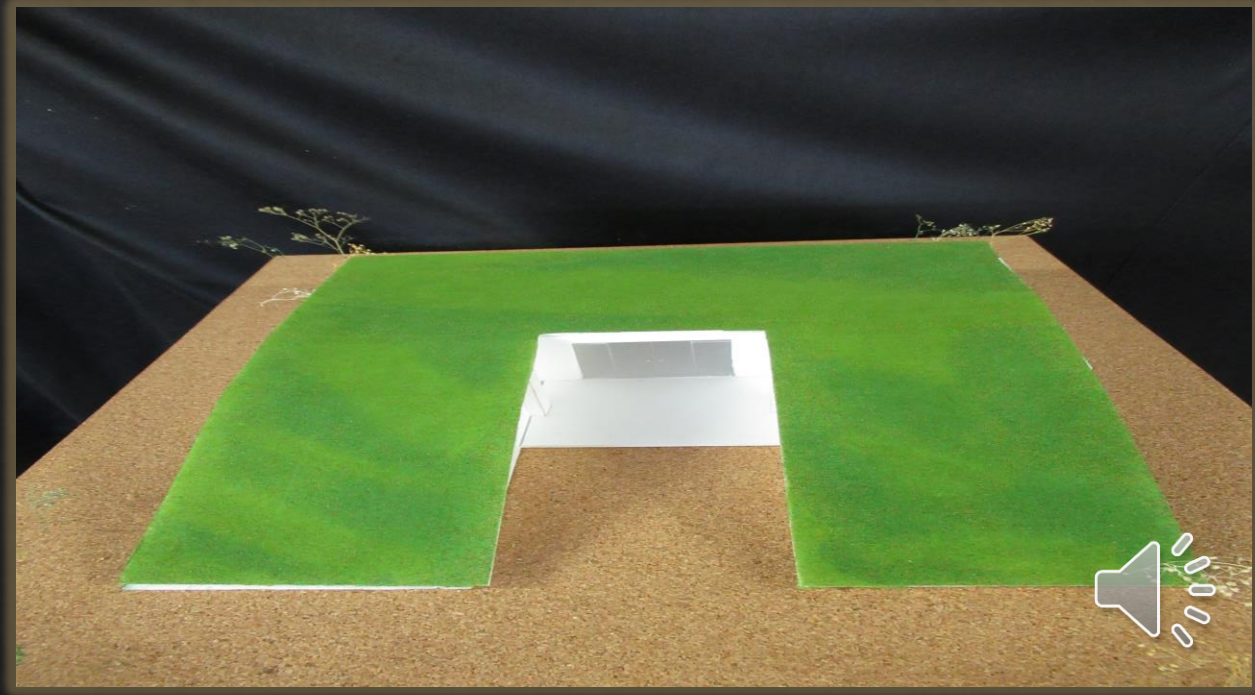




東立面図









# 参考文献

## ◇ 乳製品の値上がり 推移

関連サイト：<https://www.yotsuba-shop.com/column/story/detail/125>

