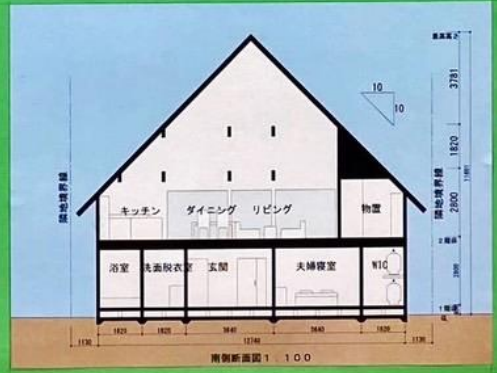
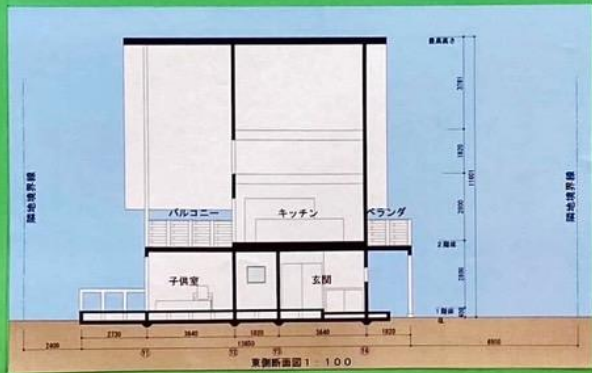
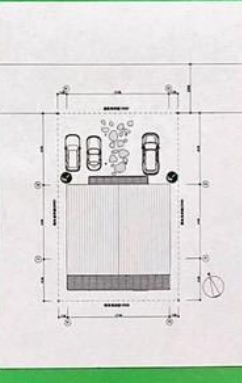
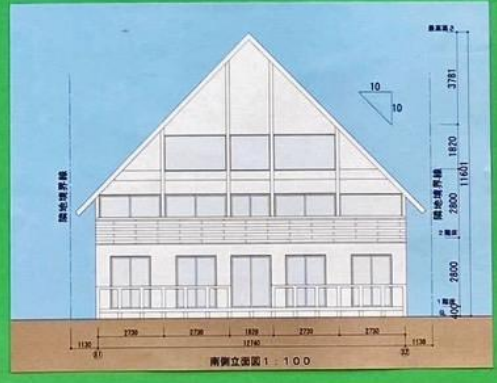
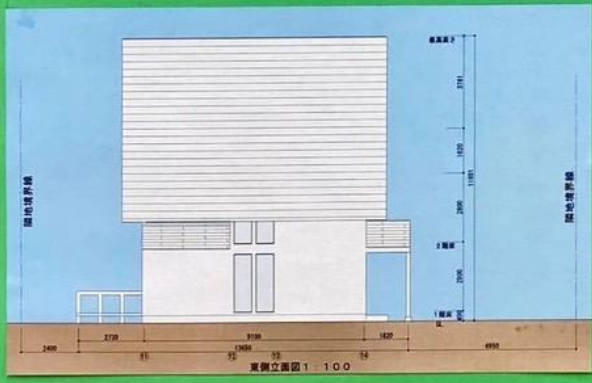


松永健太

森のレストラン Restaurant in the forest



■設計主眼(コンセプト)
「自然の恵み」
「自然の恵み」を大切にし、自然の恵みを生かした空間づくり。
「自然の恵み」を大切にし、自然の恵みを生かした空間づくり。
「自然の恵み」を大切にし、自然の恵みを生かした空間づくり。

森のレストラン

行方市らしいとは?

霞ヶ浦と北浦に挟まれ、
多くの自然に囲まれた、
沢山のイベントで溢れる町。

そこに建てる意味

◦行方市に存在する価値あるもの
霞ヶ浦、北浦、ファーマーズマーケット、
アツまいも、トマト、行方バーガー、
紅いがね収穫祭、なめがた食彩うまい
もん祭り、なめがたトマトーナ
◦敷地周辺の価値あるもの
色々な植物が生い茂る道。
霞ヶ浦と田んぼが広く見える
神社。

未来の生活像

家に友人や親戚などを招き、
家族みんなで作った料理を
食べる。霞ヶ浦の景色を
料理と堪能してもらい、
賑やかな時間を過ごす。



外観デザイン

木と沢山の使うログハウスのような
デザインにすることで、行方市の
木々に溶け込み、自然の良さを
家で過ごすしているだけで
感じられる。

住空間デザイン

親戚、知り合いを呼ぶ際、広い
方が住しやすいため、2階で
広く空間を使えるようにし、1階
に居住空間を設けた。

趣味や活動

料理好きの家族が行方市で
とれる食材を使った料理をつく
り、それをSNSにアップし、日々
行方市の魅力を発信してい
る。



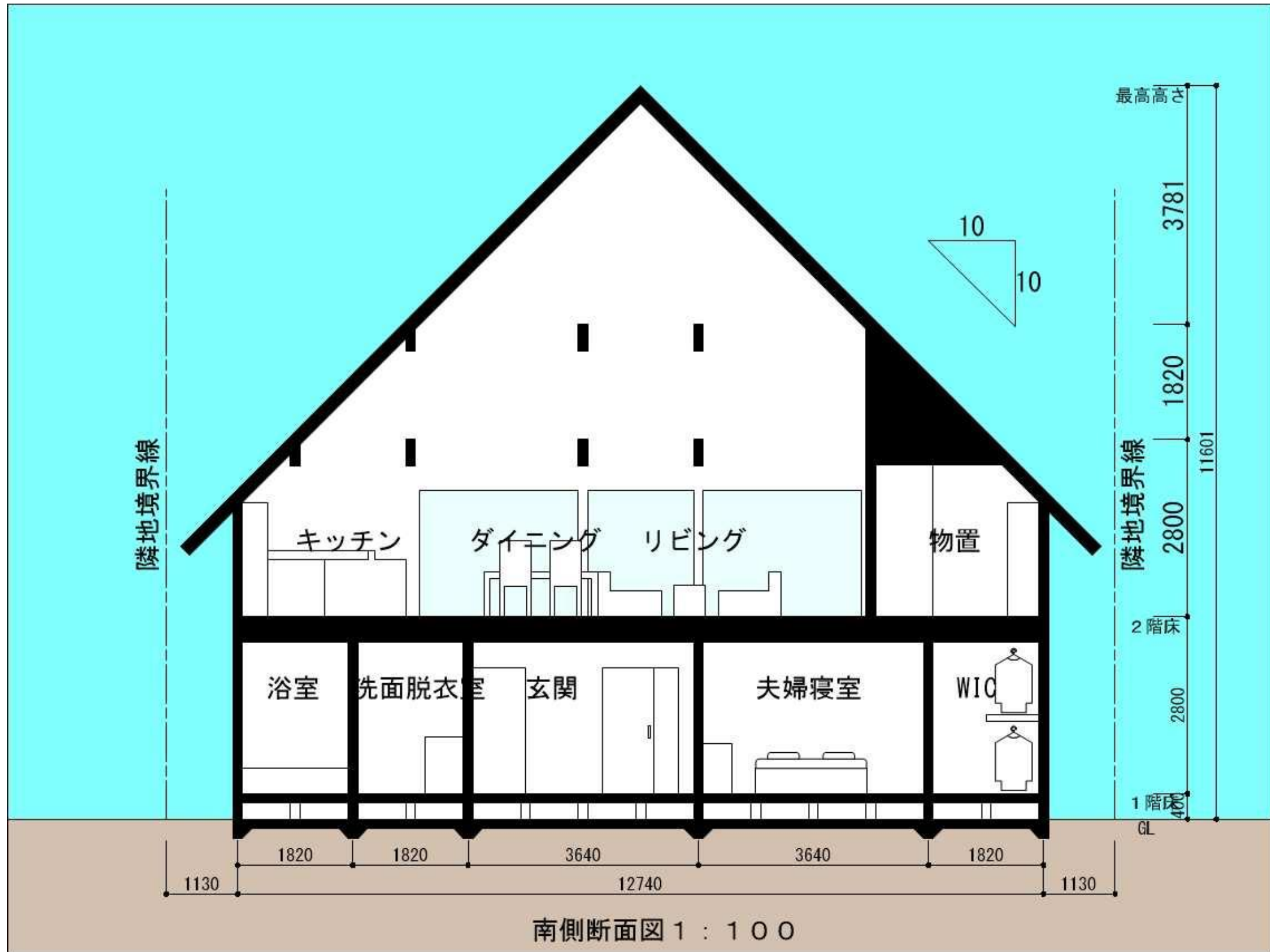


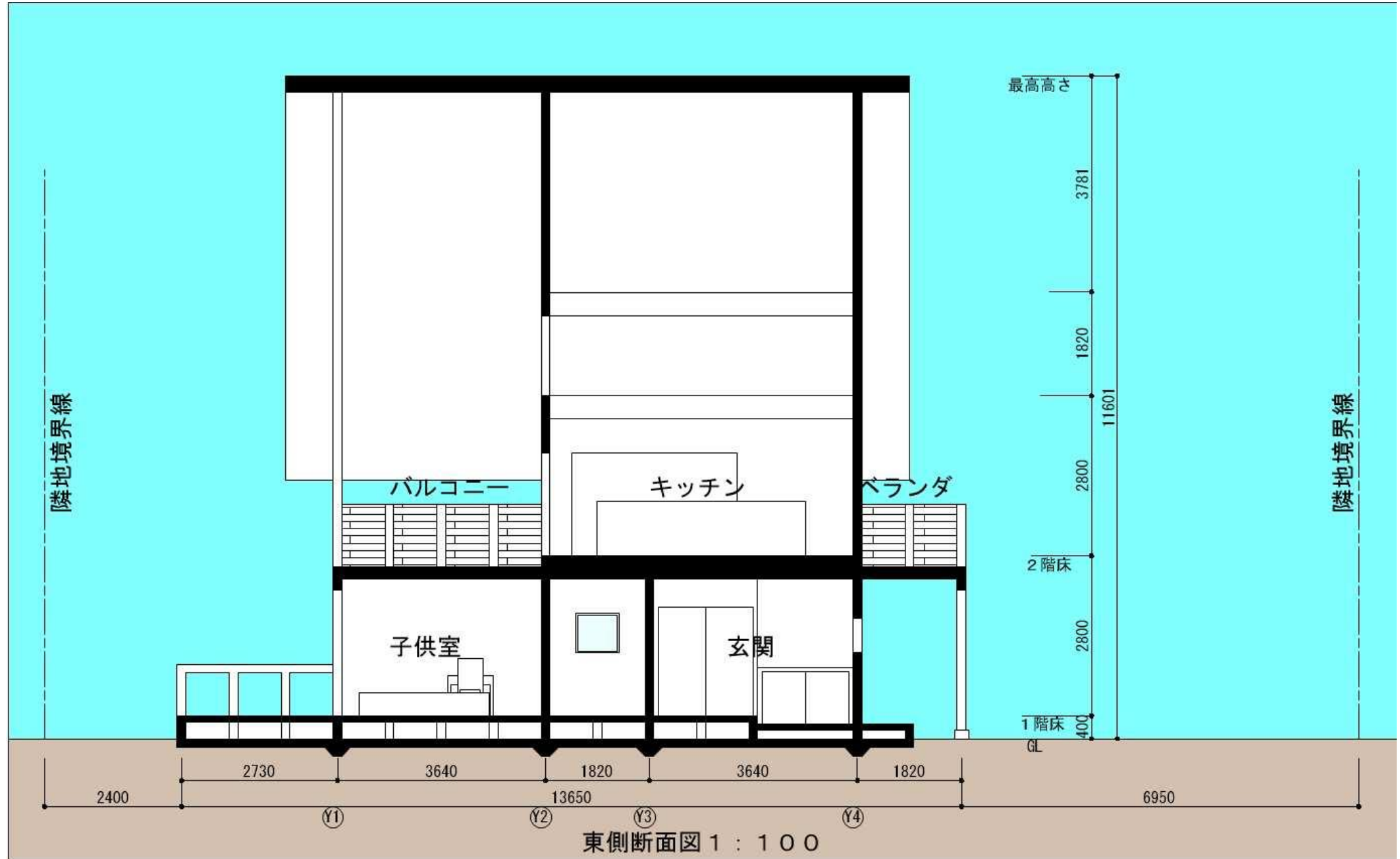
1階平面図 1 : 100

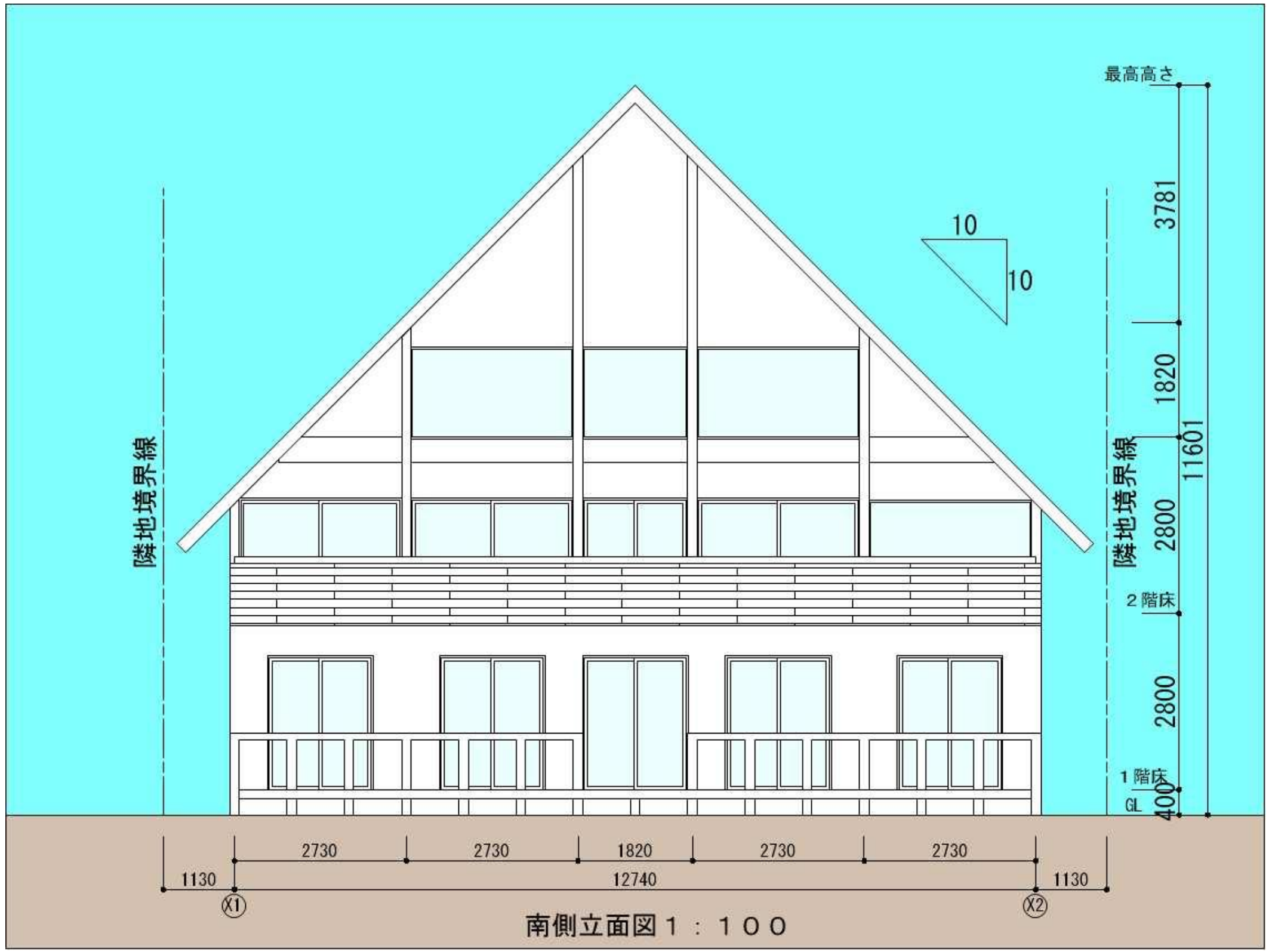
道路境界線15000

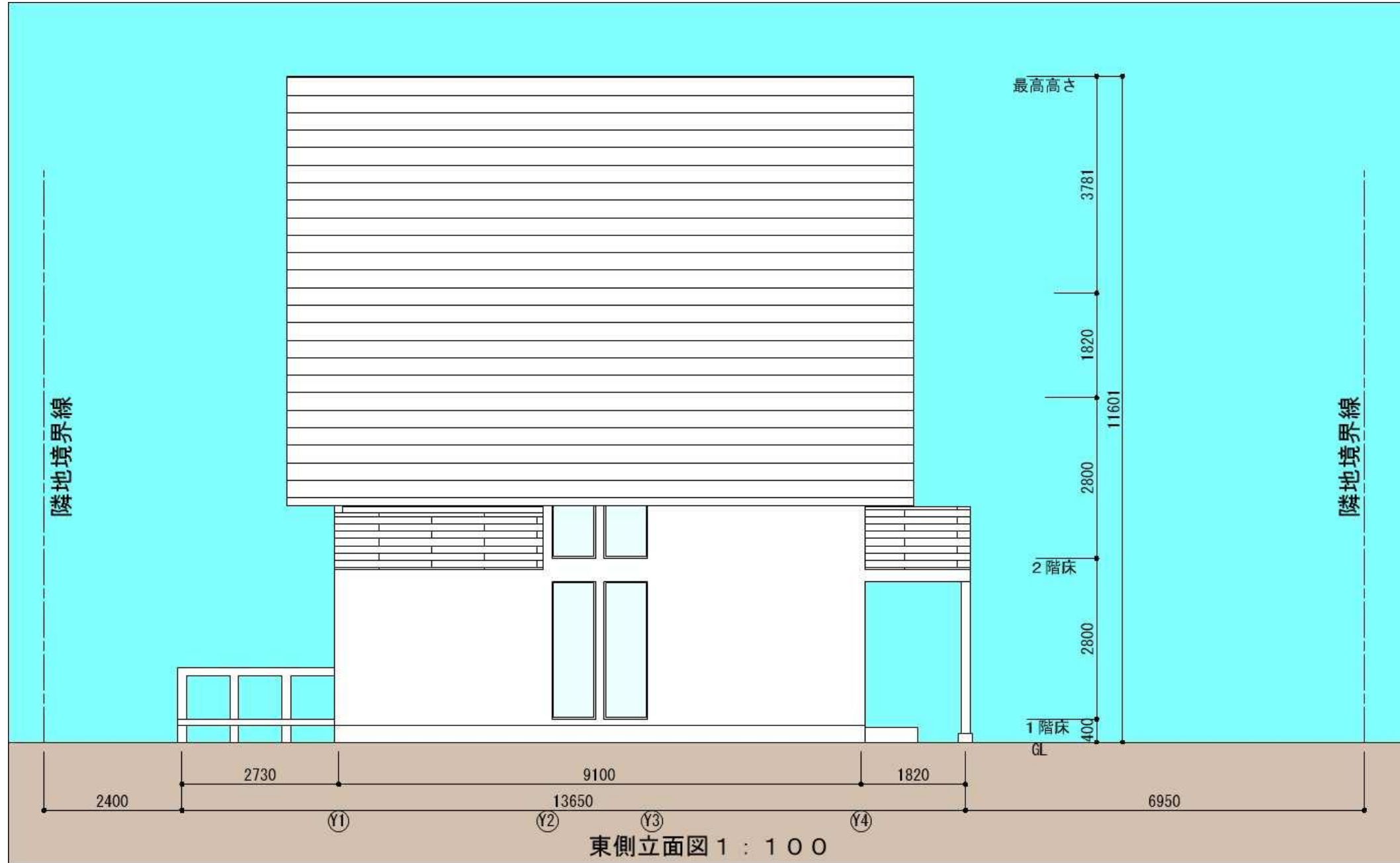


2階平面図 1 : 100











外観パース

森のレストラン

Restaurant in the forest

CHILD ROOM



LIVING ROOM

