

心のおもむくままに

背景



本敷地の現状

- ・東京体育館、国立競技場、明治神宮外苑などの施設や神社に周囲を囲まれている環境
→緑に囲まれながら暮らすことができる。
- ・千駄ヶ谷駅・原宿駅から徒歩10分
- ・本敷地になる住宅街を抜けると若者を中心としたにぎやかな街並みになっている
- ・世帯年代：30代が中心

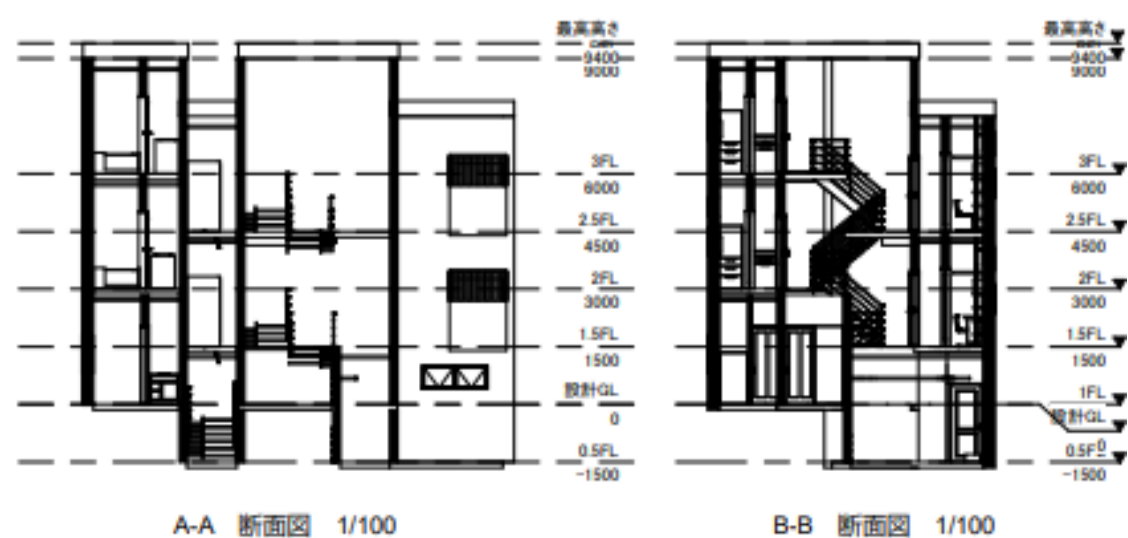


賃貸集合住宅の意味

- ・家を建てれば売れる時代ではない
- ・集まって住むことの意味
- ・賃貸住宅の可能性



東京という場に住むにあたって
おひとりさまライフ
(单身向け賃貸住宅)
を提案する



立面図 東面 1/100



立面図 西面 1/100



立面図 南面 1/100



立面図 北面 1/100

コンセプト

人間の感情の変動に沿った住宅

人間というものは、常に気分が変わるものである。
人に会いたい時・会いたくない時・どこかに行きたい・家で過ごしたい・・・。
居住者の気分で空間を使用できるように、2つの空間の提案を行う。

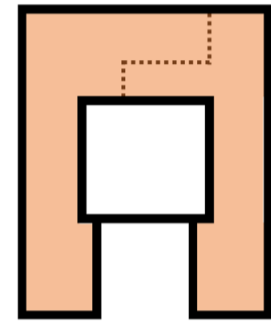


2つの空間

①言語的交流の場

ペットというルーツを用いた交流

ペットホテル・ドッグランを開設することで、
ペットに関する情報交換からの
人とのつながりに発展する。



平面図 0.5F・1F

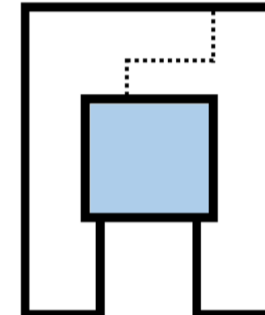
住宅とテナントを明確に分けるのではなく
それがきっかけとなる新たな賃貸住宅の在り方の提案

2つの空間

②非言語的交流の場

共用部では顔を合わせないことを前提とした交流

人が密集している東京という場所で過ごすことで、
人と直接会うことが苦痛に感じてしまう。
しかし、一人暮らしという寂しさから
どこか人とのつながりは感じたいだろう。

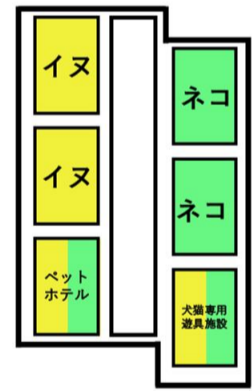


平面図 0.5F・1F

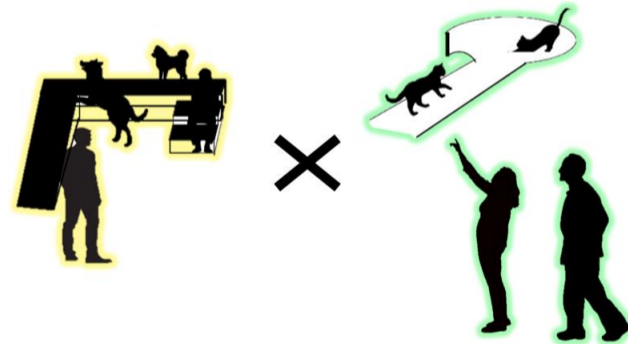
見えないけど、相手の存在を把握できる空間の提案

言語的交流

ペットという共通点による
各住戸の統一性



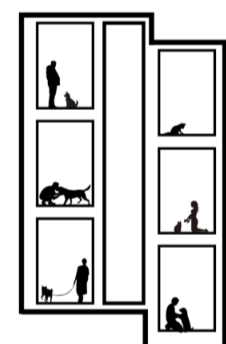
どちらの飼い主も交流できる
空間の提供



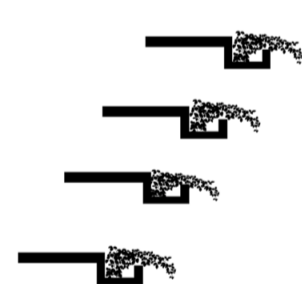
非言語的交流

視線のズレ

各階のズレ

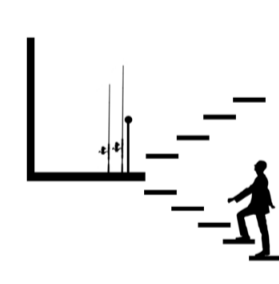


植栽のある階段



スキが見える・見せる

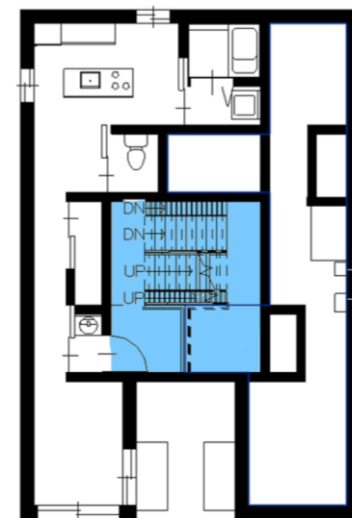
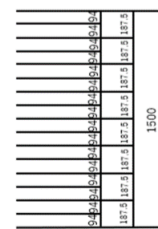
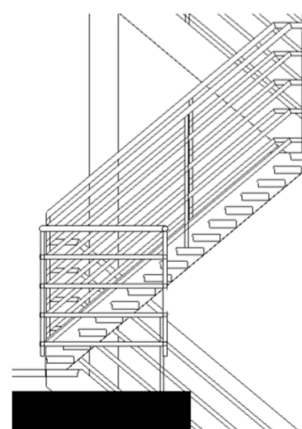
踊り場



犬と一緒に上る階段

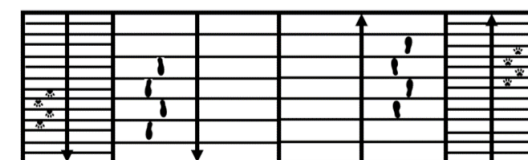
犬にとっても上りやすい階段に

蹴上 94 mm : 犬
187.5 mm : 人間
→ 小型犬の足腰にやさしく



右側に設置

→すれ違う際の距離の確保

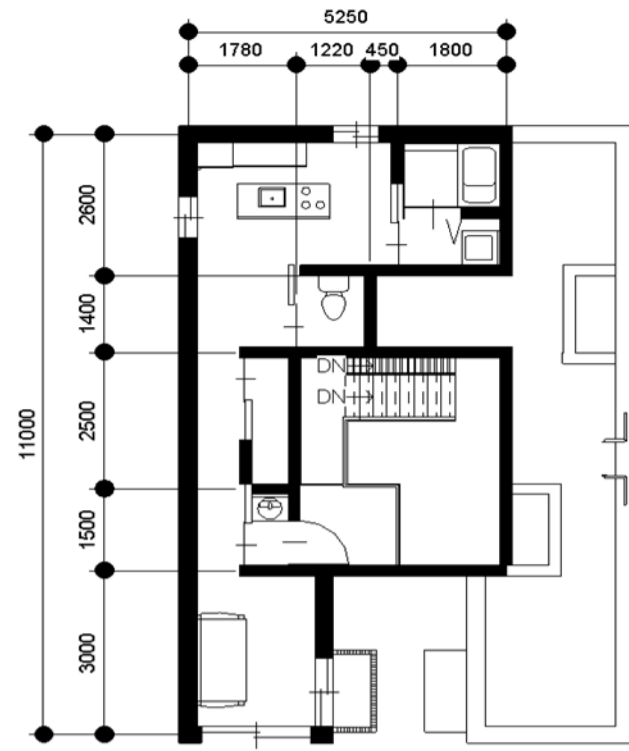


誰かが昇ってきたから
今は降りるのをやめとこ！

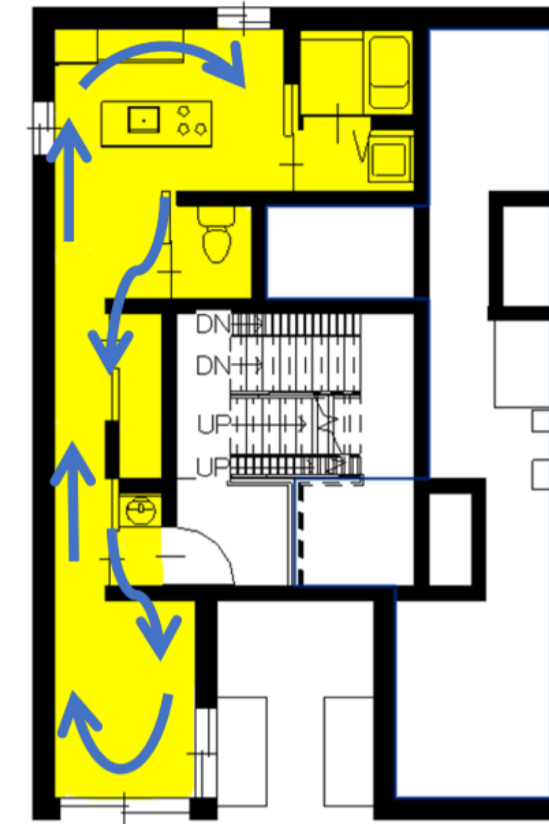
上に誰がいるなあ
ちょっと端によろう



犬との共生



3F平面図 1/100



コの字型居住空間

全体が一体化しながらも視線を通さない空間を設けることで、自然と各空間のプライバシーの保持が可能

①回遊性

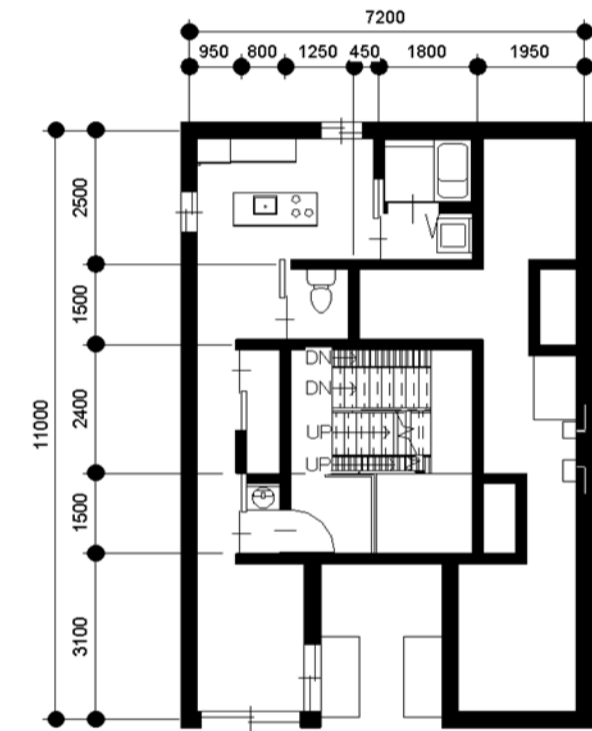
- ・縦方向のドアを減らす
- ・キッチンオープン型

②二重ドア・洗面所

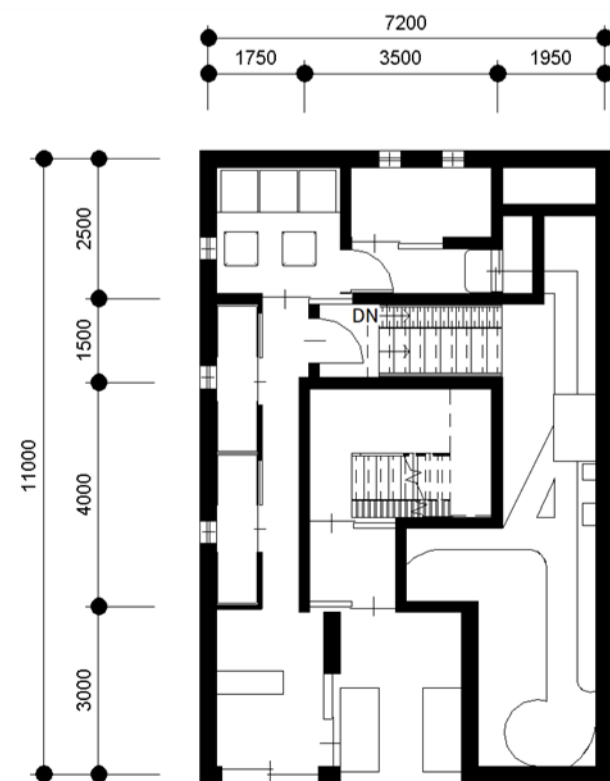
- ・犬の脱走防止
- ・足の洗い場による部屋の清潔度の維持

③2㎡の空間

- ・何にでも使える空間
- 例) 寝室・犬小屋・執務室



2F平面図 1/100



1F平面図 1/100

猫との共生

I型居住空間

寝室・キッチン・執務室を一体化させることにあたって
二重ドア・トイレを用いて自然と空間を切り離している

①ドアを最低限に

- ・横幅が狭い分奥行き感を生み出すように
- ・家にいる猫が自由に動けるように

②見えそうで見えないバルコニー

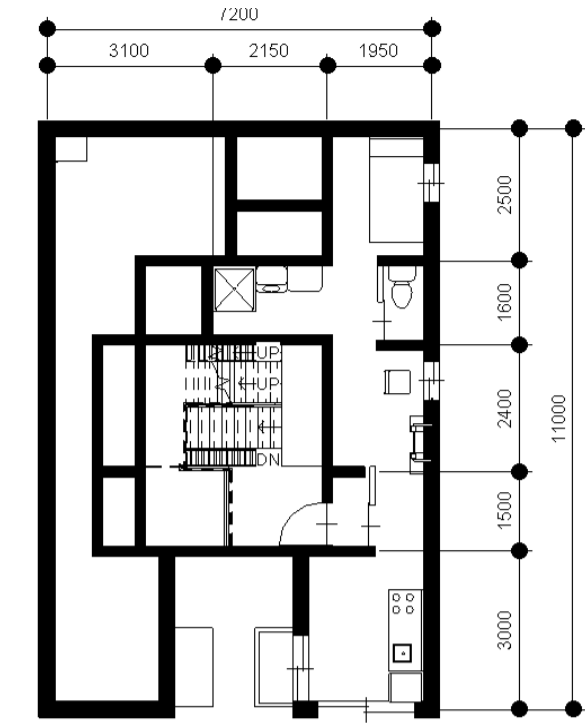
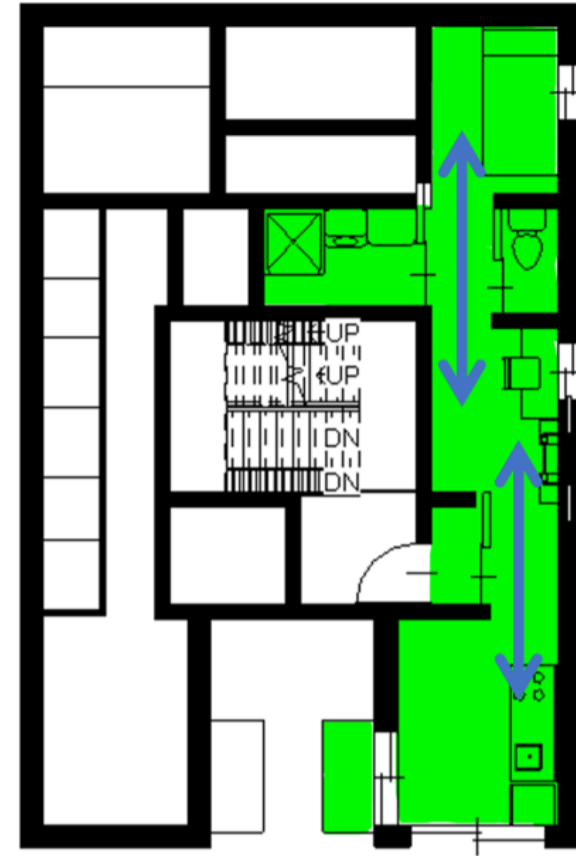
- ・猫も外の空気を味わえるように
- ・猫の脱走防止
- ・見え層で見えない=探求心

③キャットタワー

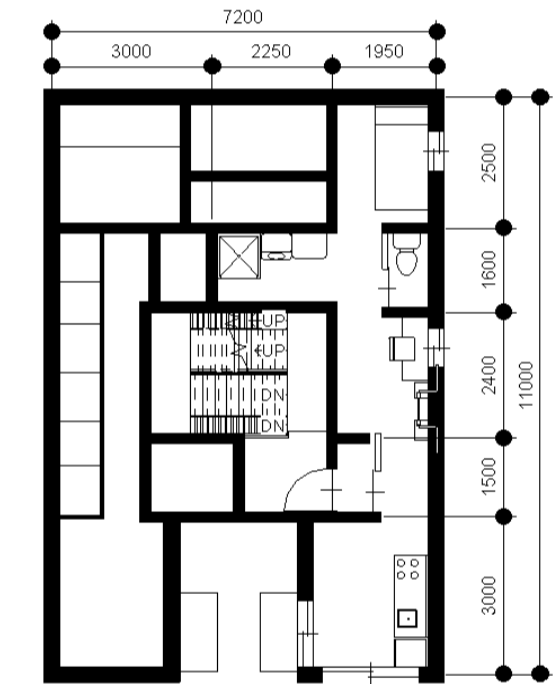
- ・飼い主様子が見える
=猫にとっての安心感にもつながる
- ・猫の運動増進

④二重ドア

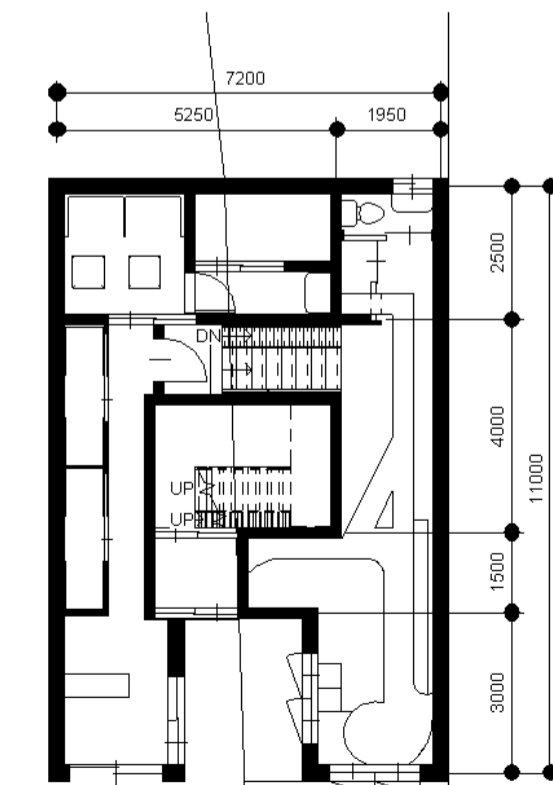
- ・猫の脱走防止



2.5F平面図 1/100



1.5F平面図 1/100



0.5F平面図 1/100