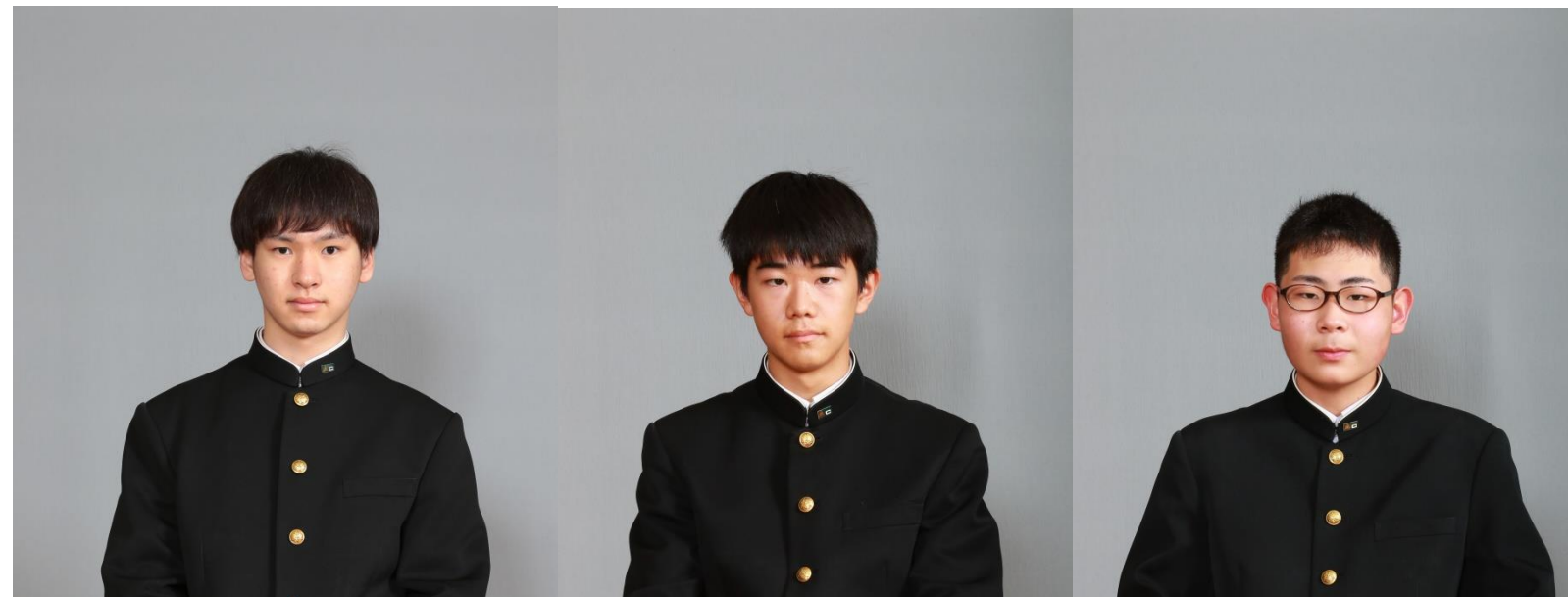


31

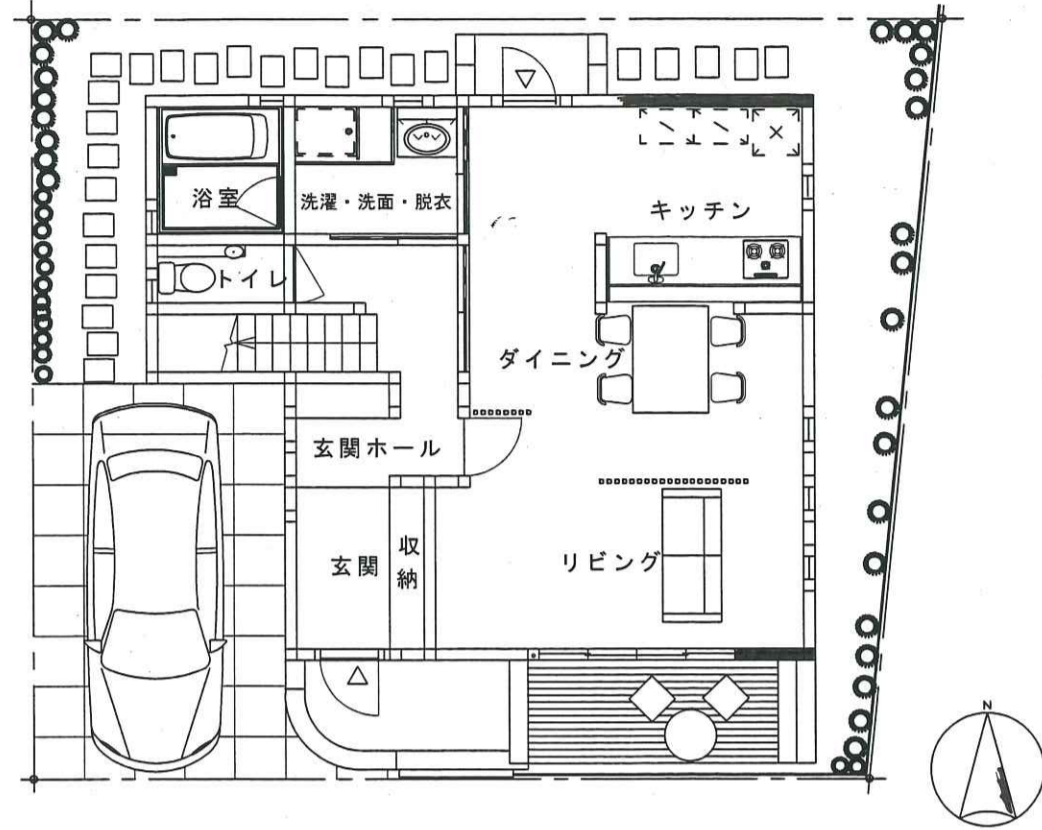
下館工業高等学校 3年

渡邊 幸宏 福田 蓮 横田 慎人

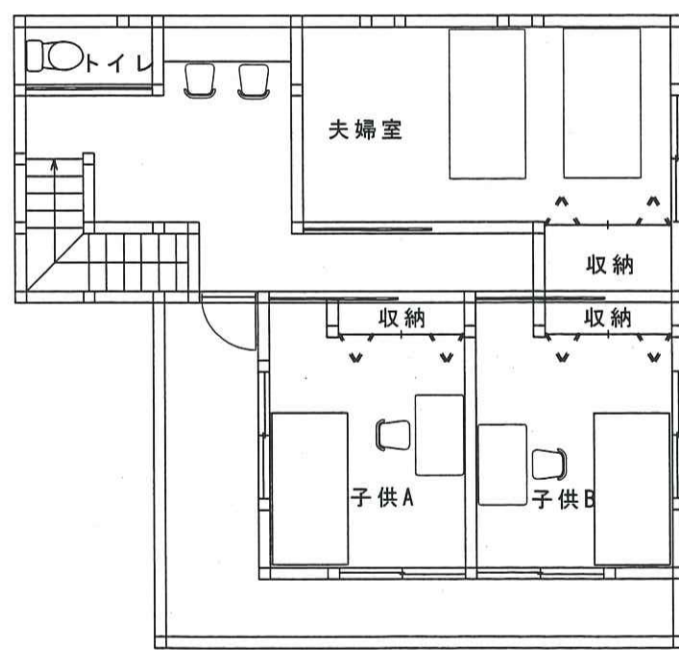
「広々とした家族時間」



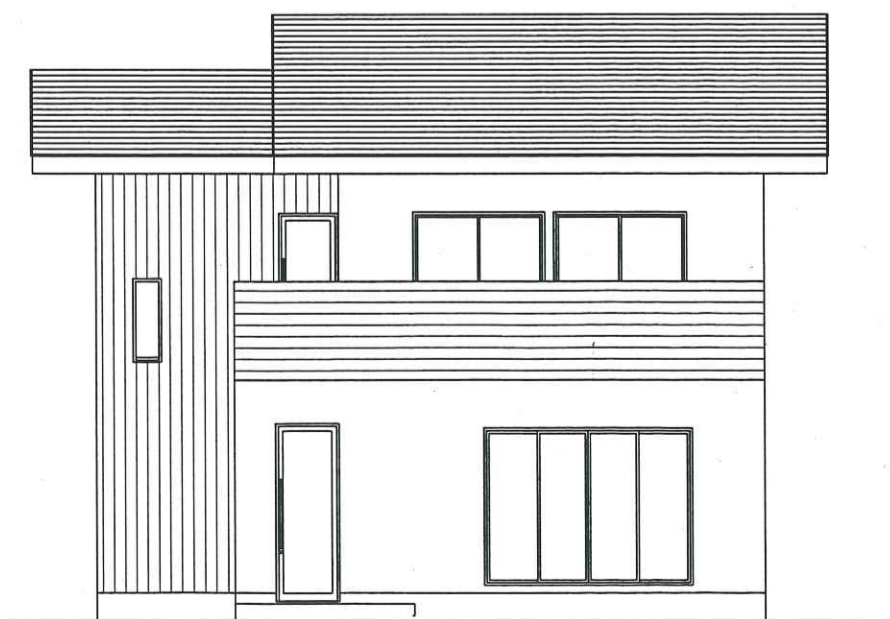
# 広々とした家族時間



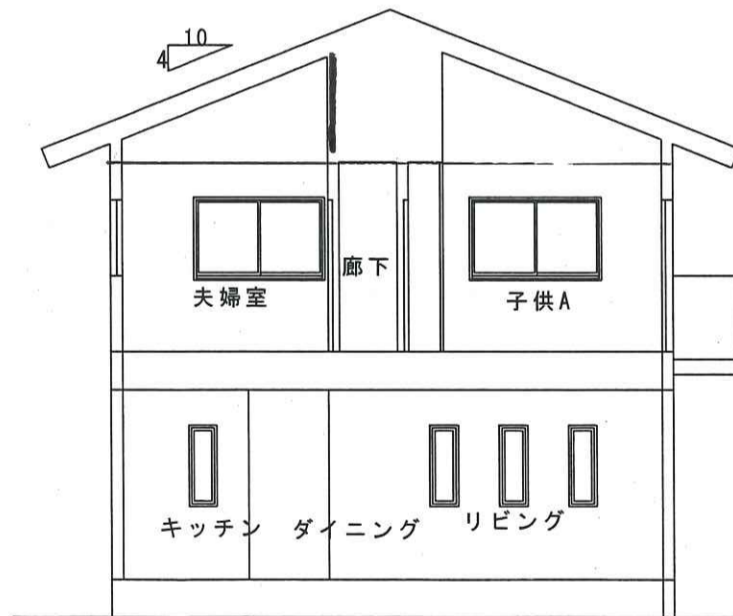
配置図兼1階平面図 S=1:100



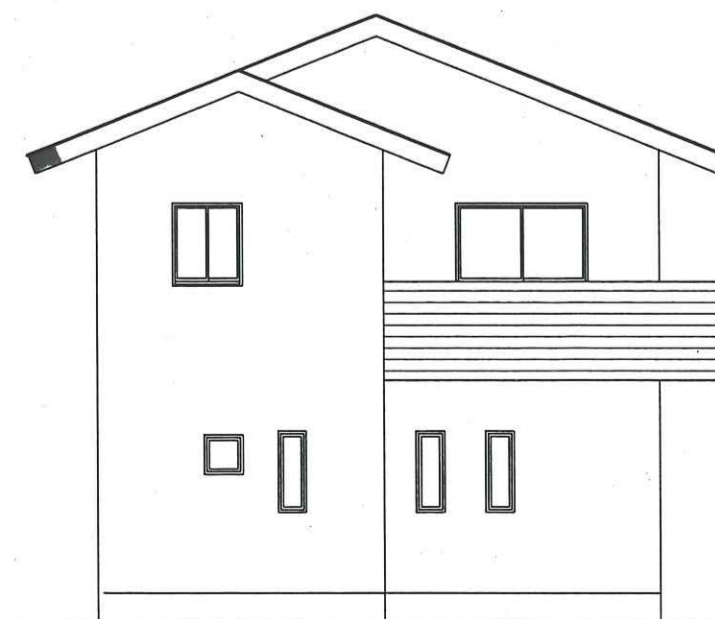
2階平面図 S=1:100



南立面図



断面図 S=1:100



西立面図

## 設計主旨

コロナ禍において、在宅ワークやオンライン授業等の機会が増えました。また、外出自粛等もあり家族で「家」で過ごす時間が必然的に増えました。そこで、私たちはプライベートの空間と家族と一緒に過ごす空間を混雑しない程度にバランスよく配置しました。1Fを家族で過ごすための空間、2Fをプライベートの空間に分けました。

1Fは広いLDKを配置し、リビングからウッドデッキに出て、東側の庭に降りることもできます。LDKには壁を立てず、広く見渡せるようにしましたがあまりオープンすぎてもかえって落ち着きがないので、壁を格子状にしてセミオープンな空間にしました。

2Fは、家族の寝室等を置いています。階段ホールの隅につろげる空間を作り共有スペースとしてカウンターを置き、在宅ワークやオンライン授業にも使用できる空間をつくり、プライベートな空間ではあるけれど、部屋を1歩出れば家族と共有することができるスペースをとっています。

1FのLDKをセミオープンな空間とすることで長時間一緒にいてもストレスを感じることなくお互いの気配を感じながら過ごすことができる住まいだと思います。

