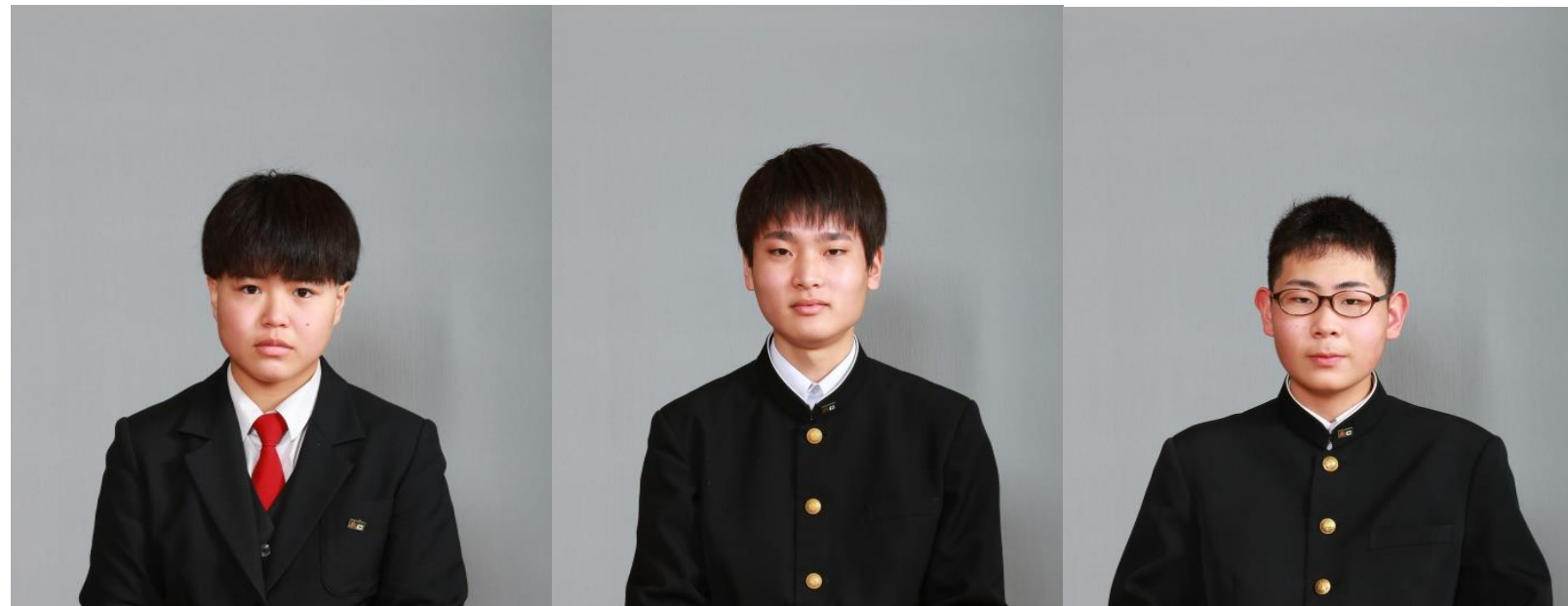


30

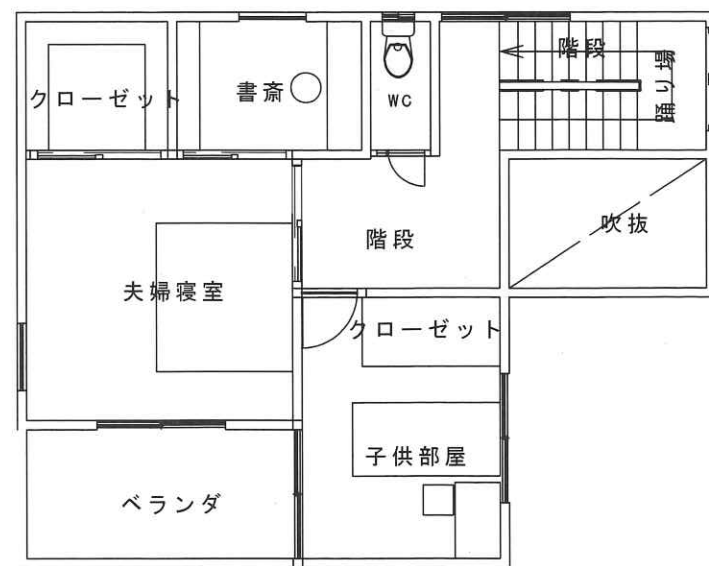
下館工業高等学校 3年

渡邊 海斗 藤田 来羽 平山 拓海

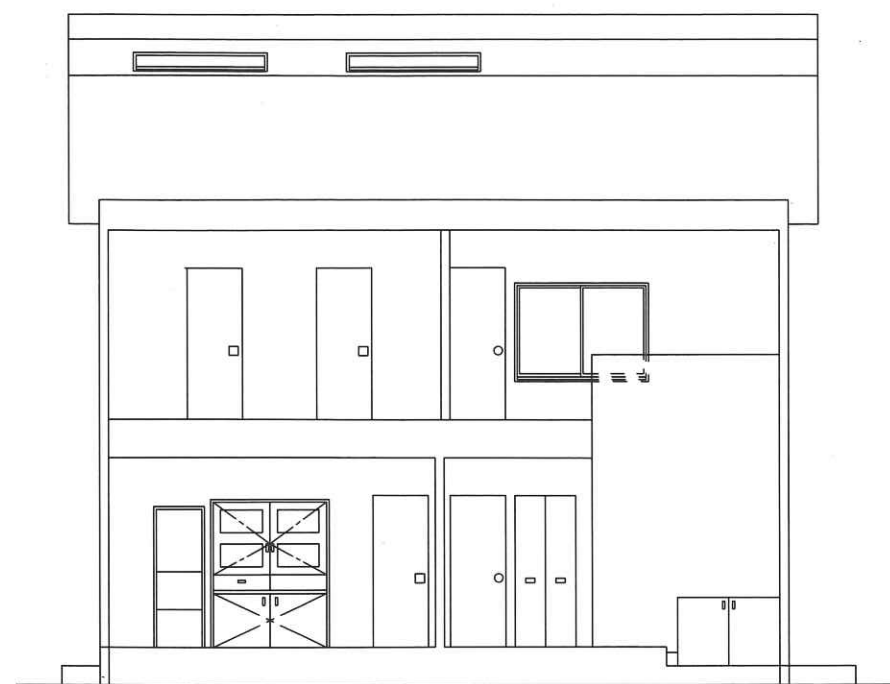
「家族時間の有効活用～趣味で繋がる家～」



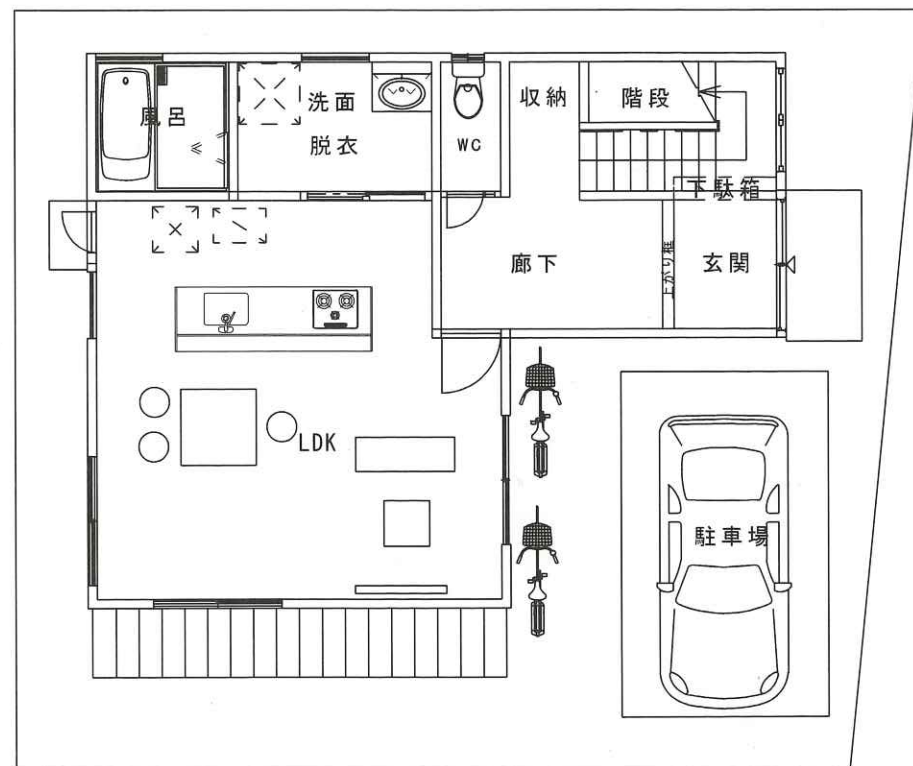
家族時間の有効活用 ~趣味で繋がる家~



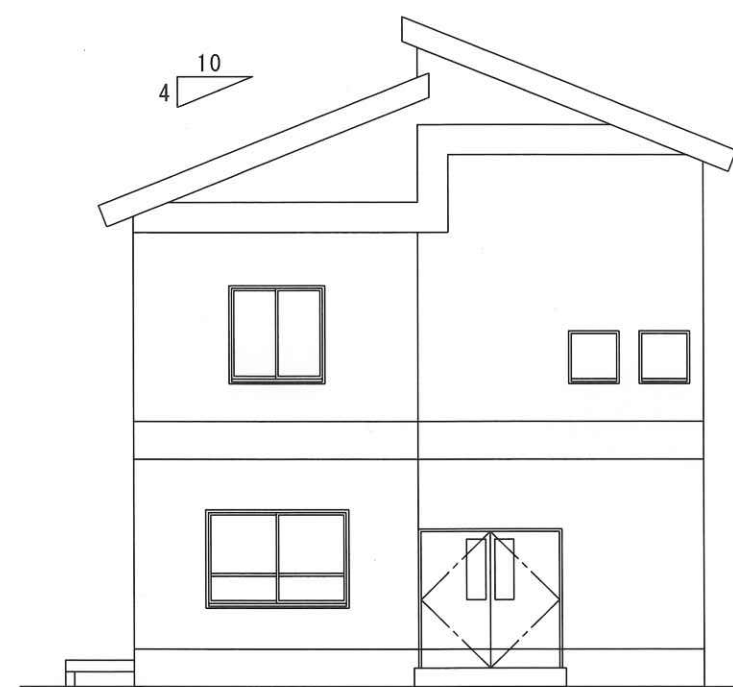
2階平面図 S=1:100



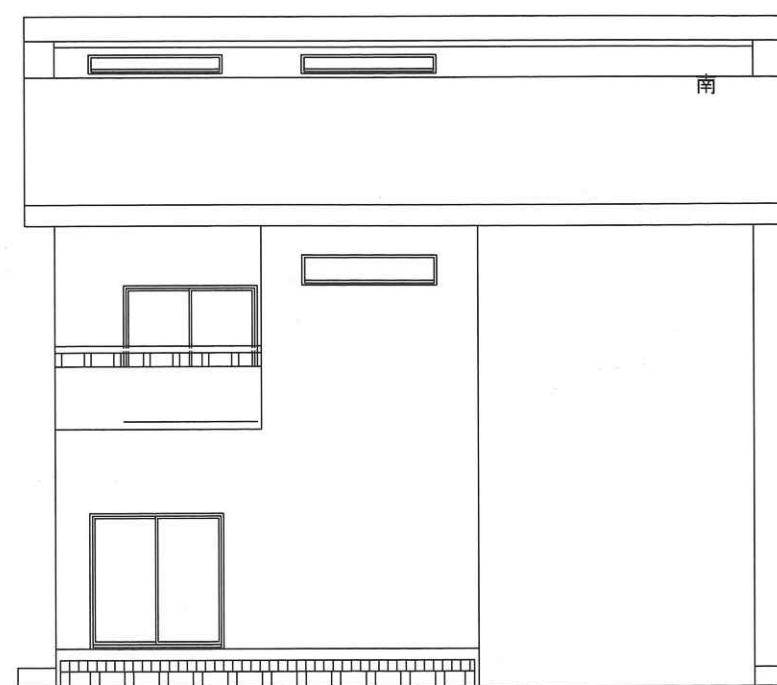
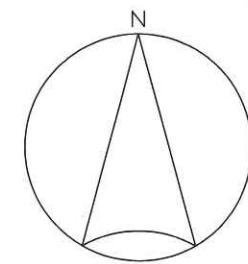
断面図 S=1:100



配置図兼1階平面図 S=1:100



東立面図 S=1:100



南立面図 S=1:100

『ただいまー』 吹抜けのある広い玄関から、家のどこにいても元気な声が聞こえてくる。
 家族が自然とLDKに集まる。
 昨日は、母が料理をし、父はテレビを見ていて、子供は勉強をしていた。
 今日、子供はテレビを見て、父は料理、母は読書をしている。
 毎日、することは違うけれど、LDKの空間を満喫している。
 最近、中々花火を見れないが、コロナが明けたらベランダから家族で花火を見るんだろうなあ。

